

# PORTONI AD IMPACCO mod. COMPRESS DOOR I

**MATERIALE CONFORME ALLA NORMA EUROPEA EN 13241-1**

## CARATTERISTICHE PRODOTTO:

PERMEABILITA' ALL'ACQUA:	CLASSE 0
TENUTA ALL'ARIA:	CLASSE 0
RESISTENZA al CARICO del VENTO:	CLASSE 2
RESISTENZA TERMICA DELLA ZONA CENTRALE OMOGENEA:	0,610 W / (M <sup>2</sup> * K)
DURABILITA' AL DEGRADO:	N°. 11000 Cicli



## CAPITOLATO:

Portoni ad uno o due impacchi laterali, mod. COMPRESS DOOR I, suddivisi in ante coibentate di spessore complessivo pari a mm. 52, realizzate con telaio interno perimetrale in tubolare da mm. 50x50x2, rivestito nelle due facce da lamiera liscia preverniciata disponibile **nei colori di cartella SICC\***, protezione della superficie con pellicola semiadesiva, da togliere in fase di posa dagli installatori. Per permettere l'uscita a 90° delle ante viene fissato, ogni due ante un rullino pilota (deviatore) nella parte superiore.

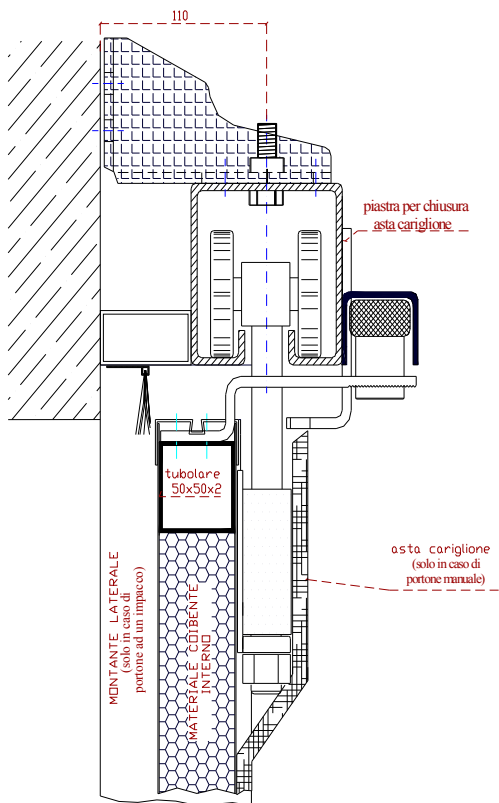
Il movimento avviene tramite CERNIERE in ALLUMINIO di giunzione tra ante con doppio cuscinetto reggispinta e perno diam. mm. 20, alcune aventi perno con cuscinetto di scorrimento su guida inferiore di diam. mm. 40. Tra anta ed anta sono poste guarnizioni in gomma colore nero tipo EPDM antischiacciamento che coprono una larghezza pari a mm. 50 secondo norme vigenti. Nella parte superiore ed inferiore, le ante vengono chiuse con un supporto regolabile in alluminio verniciato nero, di cui nella parte inferiore viene inserito uno spazzolino in nylon di tenuta all'aria. La chiusura superiore avviene tramite un supporto in alluminio da fissare su guida superiore, con inserito spazzolino in nylon. Portoni inoltre completi di guida superiore portante ad una o due bandiere laterali per raccolta ante, avente canaletta di scorrimento, distanziatore in profiltubo d'acciaio, il tutto verniciato nel colore Nero. Staffe zincate per fissaggio alla muratura, carrelli superiori portanti a quattro ruote con perno di diam. mm. 20. Montante d'incontro (solo per portoni ad un impacco) in profiltubo in acciaio zincato e verniciato nel colore Nero con guarnizione battente ad incastro completa di profilo di alluminio da fissare su montante. Ogni impacco è inoltre completo di cariglione interno con aste di chiusura avente particolare sagomatura per impugnatura tipo maniglia a tirare.

**\* STANDARD : BIANCO-GRIGIO (simile RAL 7035-9002), BIANCO-PURO RAL 9010, ROSSO-FUOCO RAL 3000, BLU-GENZIANA RAL 5010, VERDE-MUSCHIO RAL 6005, GRIGIO-ANTRACITE RAL 7016, TESTA DI MORO SIMILE RAL 8019 – SEMISTANDARD : SILVER RAL 9006 , ROSSO RUBINO RAL 3003 , BIANCO PERLA RAL 1013.**

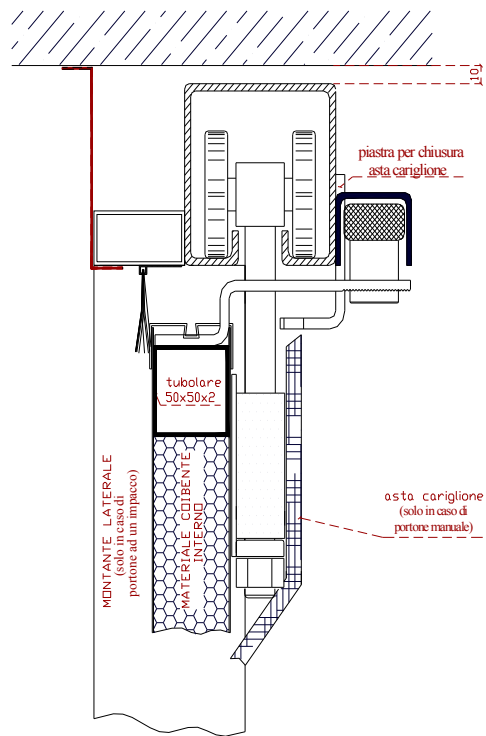
**PESO PORTONE:**

Circa 30 Kg. / m<sup>2</sup>

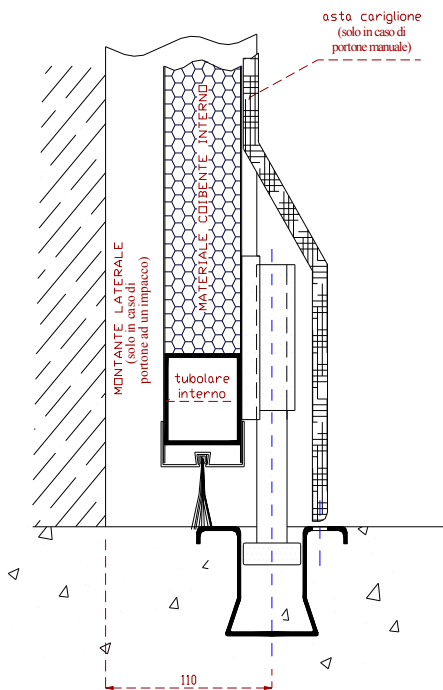
**DESCRIZIONE:** Particolare superiore COMPRESS DOOR I montato oltreluce



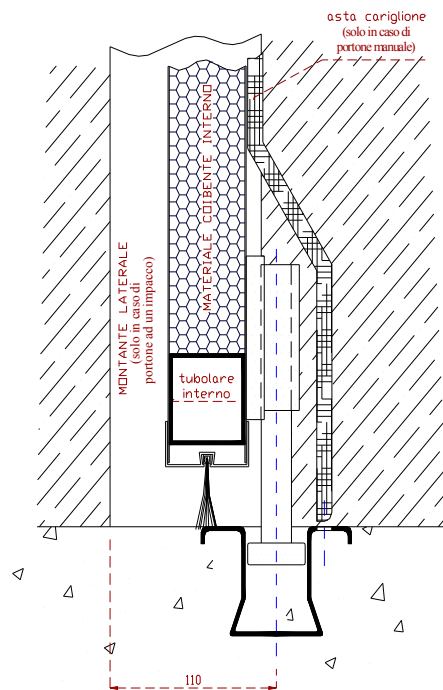
**DESCRIZIONE:** Particolare superiore COMPRESS DOOR I in luce



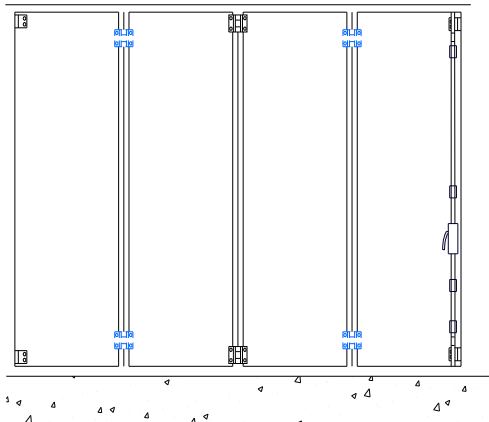
**DESCRIZIONE:** Particolare inferiore COMPRESS DOOR I montato oltreluce



**DESCRIZIONE:** Particolare inferiore COMPRESS DOOR I montato in luce

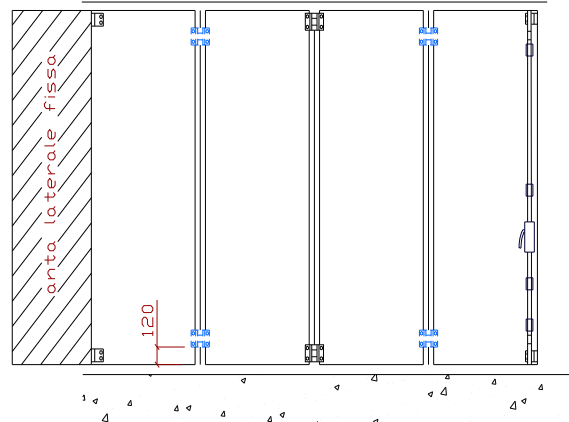


COMPRESS DOOR I 4 ANTE OLTRELUCE



le cerniere tratteggiate (blu) indicano il lato esterno del portone

COMPRESS DOOR I 4 ANTE IN LUCE



le cerniere tratteggiate (blu) indicano il lato esterno del portone



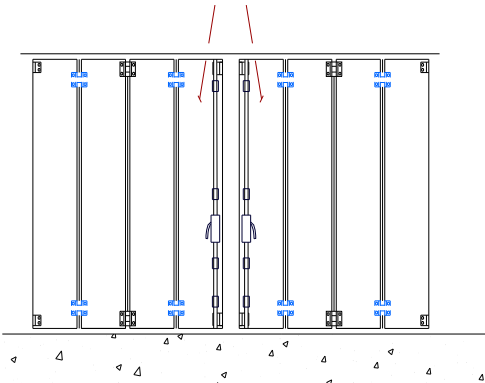
incontro 100x50



incontro 50x50  
con porta guarnizione

COMPRESS DOOR I 4+4 ANTE OLTRELUCE

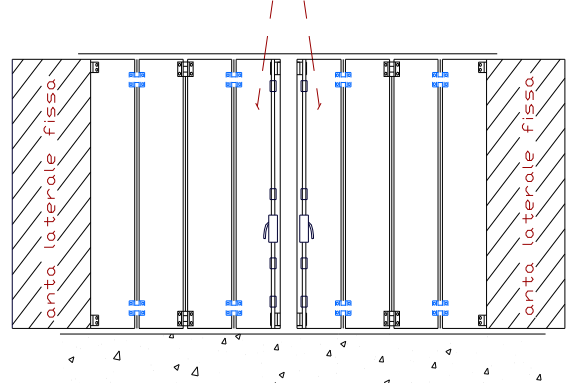
le due ante centrali sono più grandi di mm.30



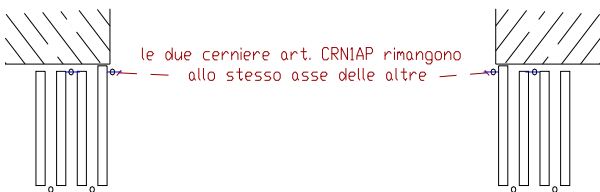
le cerniere tratteggiate (blu) indicano il lato esterno del portone

COMPRESS DOOR I 4+4 ANTE IN LUCE

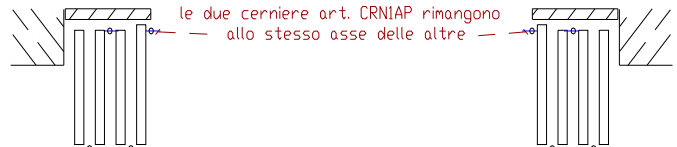
le due ante centrali sono più grandi di mm.30



le cerniere tratteggiate (blu) indicano il lato esterno del portone



le due cerniere art. CRNIAP rimangono  
allo stesso asse delle altre



le due cerniere art. CRNIAP rimangono  
allo stesso asse delle altre

## CARATTERISTICHE TECNICHE

TIPOLOGIA APERTURA	INGOMBRI IMPACCHI	SPESSORE ANTE	LARGHEZZE FORO MURO	ALTEZZA FORO MURO
3+0	700 + 120	52 mm	da 2300 mm a 3650 mm	6000 mm
4+0	500 + 120	52 mm	da 3100 mm a 4100 mm	6000 mm
6+0	650 + 120	52 mm	da 4700 mm a 7400 mm	6000 mm
8+0	900 + 120	52 mm	da 6300 mm a 9900 mm	6000 mm
3+3	700 + 700	52 mm	da 4630 mm a 7400 mm	6000 mm
4+4	500 + 500	52 mm	da 6230 mm a 9900 mm	6000 mm
6+6	650 + 650	52 mm	da 9430 mm a 14800 mm	6000 mm
8+8	900 + 900	52 mm	da 11040 mm a 19800 mm	6000 mm

## ACCESSORI POSSIBILI

TIPOLOGIA APERTURA	PRED. MOTORIZ.	ANTA SPEZZATA	PORTA PEDONALE INSERITA CON INCIAMPO		OBLO' O GRIGLIE DI AEREAZIONE
			CON SERRATURA	CON ANTIPANICO	
3+0	SI	NO	SI	SU 1° E SU 3° ANTA	SI
4+0	SI	SU ANTA DI BATTUTA	SI	SU 1° E SU 4° ANTA	SI
6+0	SI	SU ANTA DI BATTUTA	SI	SU 1° E SU 6° ANTA	SI
8+0	SI	SU ANTA DI BATTUTA	SI	SU 1° E SU 8° ANTA	SI
3+3	SI	NO	SI	SU 1°- 3°- 4°- 6° ANTA	SI
4+4	SI	SU ANTE CENTARLI	SI	SU 1°- 4°- 5°- 8° ANTA	SI
6+6	SI	SU ANTE CENTARLI	SI	SU 1°- 6°- 7°- 12° ANTA	SI
8+8	SI	SU ANTE CENTARLI	SI	SU 1°- 8°- 9°- 16° ANTA	SI

## PER PORTONI CON POSA ESTERNA

Nel caso di posa esterna sarà necessario aggiungere una lamiera coprighida superiore. Inoltre non si può realizzare l'anta spezzata o fare una porta inserita con maniglione antipanico in quanto l'ingombro del maniglione fa spessore tra le ante quando si raccolgono, non permettendo la raccolta a 90° tra di loro.

## TIPOLOGIE MOTORIZZAZIONI

MECCANICA A CATENA	MECCANICA A CREMAGLIERA
Meccanica a catena completa di motore/i trifase 380V, montati su guida superiore, consigliata per portoni con posa oltre luce e con piccole – medie aperture.	Meccanica a cremagliera fissata su guida superiore, completa di motore/i a 24 V applicato/i su anta, consigliata per portoni con posa in luce o con grandi aperture.
Sconsigliamo la motorizzazione in caso di posa esterna in quanto i motori rimarrebbero all'esterno, e potrebbero così essere manomessi.	
<b>TUTTI GLI AUTOMATISMI SONO MARCHIATI CE CON L' APERTURA AD "UOMO PRESENTE"</b>	
Qualsiasi sistema di apertura scelto diverso dall' "UP"(automatico o con telecomando), deve essere valutato da personale specializzato in fase d'installazione degli accessori elettrici di protezione, in quanto a seconda del posizionamento degli accessori stessi di comando o protezione si valuta cosa serve per proteggere il movimento del portone stesso in ogni suo punto. A sua volta chi realizza i collegamenti elettrici deve rilasciare la dichiarazione di conformità del tipo d'impianto che andrà a realizzare, corredato di marchiatura "CE". <b>IL MATERIALE DEVE SEMPRE ESSERE INSTALLATO DA PERSONALE SPECIALIZZATO E SECONDO LE NORMATIVE VIGENTI.</b>	

## TIPOLOGIE DI REALIZZAZIONE ANTE

SPESSORE PANNELLI	RIVESTIMENTO PANNELLI
PER PORTONI CON ALTEZZA FORO FINO A mm. 5800/6000 : ante realizzate con spessore complessivo pari a 52mm , tubolare interno 50x50 e materiale estinguente pari a 50mm.	<p>I pannelli standard sono rivestiti con lamiera d'acciaio liscia zincata e preverniciata , spessore 7-8/10 , disponibile nelle varie colorazioni della gamma RAL.</p> <p>Le ante possono inoltre essere rivestite a richiesta con altri tipi di lamiera : in alluminio 12/10, in acciaio INOX AISI 304 SATINATO, goffrata 5/10, in PVC tinta legno.</p>
PER PORTONI CON ALTEZZA FORO MURO DA mm. 5800/6000 FINO A 7500/8000 : ante realizzate con spessore complessivo pari a 62mm , tubolare interno 60x60 e materiale estinguente pari a 60mm.	
PER PORTONI CON ALTEZZA FORO MURO DA mm. 7500/8000 FINO A 9000 : ante realizzate con spessore complessivo pari a 72mm , tubolare interno 70x70 e materiale estinguente pari a 70mm.	
PER PORTONI CON ALTEZZA FORO MURO DA mm. 9000 FINO A 10000 : ante realizzate con spessore complessivo pari a 82mm , tubolare interno 80x80 e materiale estinguente pari a 80mm.	